

# L'ÉCHAPPÉE

Angers - Les Bretonnières



Bâtiment	Logement	Type	Niveau
B3	M05	T5	RDC

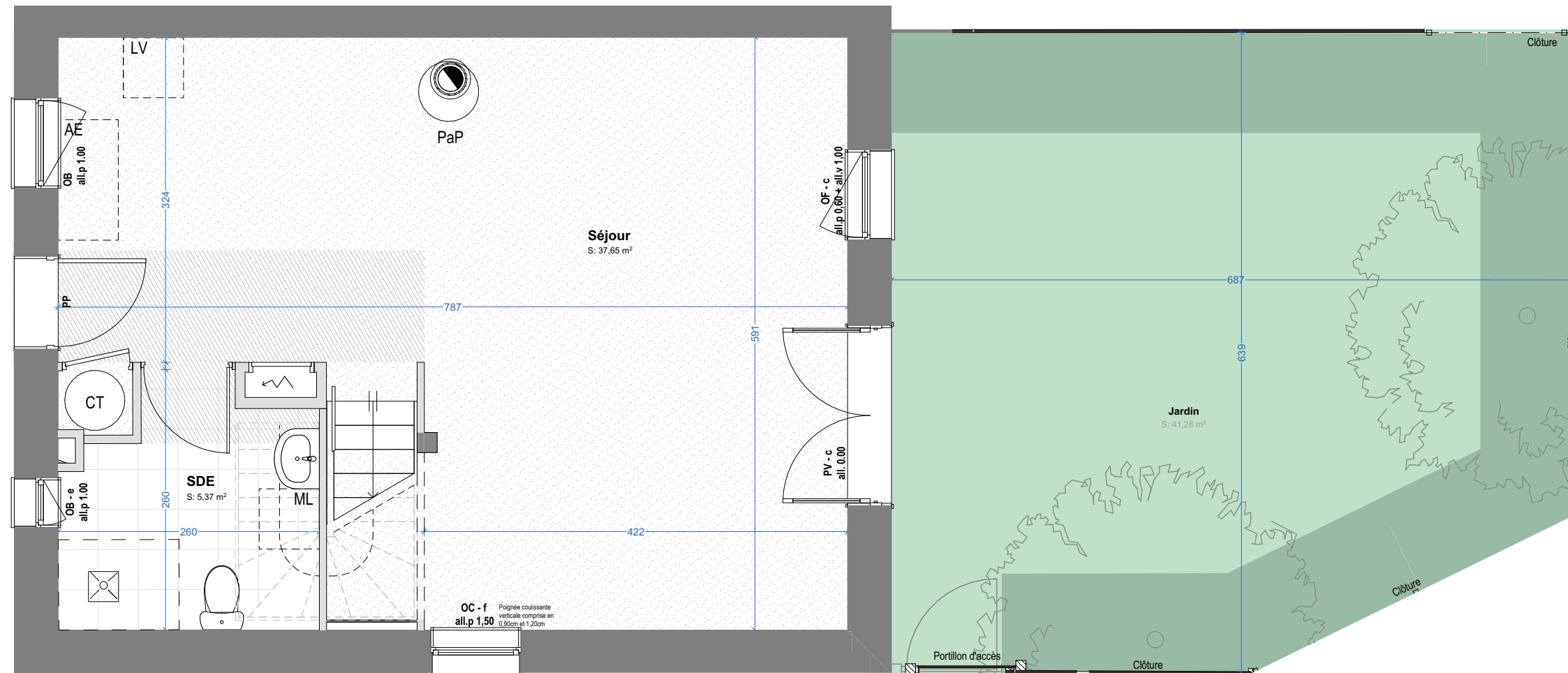
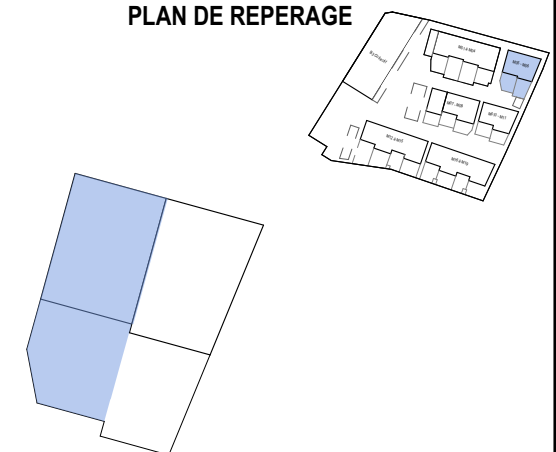
## SURFACE HABITABLE

Niveau	Room	Surface (m²)
RDC	Salle d'eau	5,37
	Séjour	37,65
R+1	Chambre 01	22,59
	Chambre 02	9,57
	Palier	3,58
	Salle de bain	4,85
R+2	Chambre 03	9,06
	Chambre 04	12,21
	Palier	3,37
	Placard	1,85

**SHAB TOTALE 110,10 m²**

**SURFACE EXTERIEURE jardin 41,28 m²**

## PLAN DE REPERAGE



### LEGENDE TECHNIQUE

Accès au logement	GTL	Poêle à pellets	Zecet	Chauffe-Eau Thermodynamique	Allège pleine	Allège vitrée fixe	Gaine technique	Soffite technique	Trappe VMC	Attente lave-vaisselle	Attente machine-à-laver	Attente évier	Ouvrant oscillo-battant	Ouvrant à l'anglaise	Ouvrant à la française	Ouvrant à l'italienne (soufflet fixé en partie haute)	Ouvrant canadien (soufflet fixé en partie basse)	Vitrage fixe	Volet oscillo pliant	Volet battant persienné	Store enroulable extérieur manuel	Store enroulable intérieur	Vitrage opalescent	Vitrage à contrôle solaire	
Haie fruitière	Pelouse	Sol finition sol souple	Sol finition carrelage	Porte pleine	Porte vitrée	Ouvrant oscillo-battant	Ouvrant à l'anglaise	Ouvrant à la française	Ouvrant à l'italienne (soufflet fixé en partie haute)	Ouvrant canadien (soufflet fixé en partie basse)	Vitrage fixe	Volet oscillo pliant	Volet battant persienné	Store enroulable extérieur manuel	Store enroulable intérieur	Vitrage opalescent	Vitrage à contrôle solaire								

Les surfaces, côtes, gaines, retombées, soffites et faux-plafonds ainsi que l'emplacement des sanitaires ne sont pas tous figurés et le sont à titre indicatif. Des modifications sont susceptibles d'être apportées à ce plan en fonction des impératifs administratifs, des contraintes techniques de conception et des tolérances d'exécution, tant en ce qui concerne les dimensions libres que les équipements et les réseaux divers, les appareillages sanitaires et électriques.

## PLAN DE COMMERCIALISATION

07/10/2024

INDICE : B

**(apm) & associés**

URBANISME . ARCHITECTURE . ECOLOGIES

Paris . Rennes

# L'ÉCHAPPÉE

Angers - Les Bretonnières



Bâtiment	Logement	Type	Niveau
B3	M05	T5	R+1

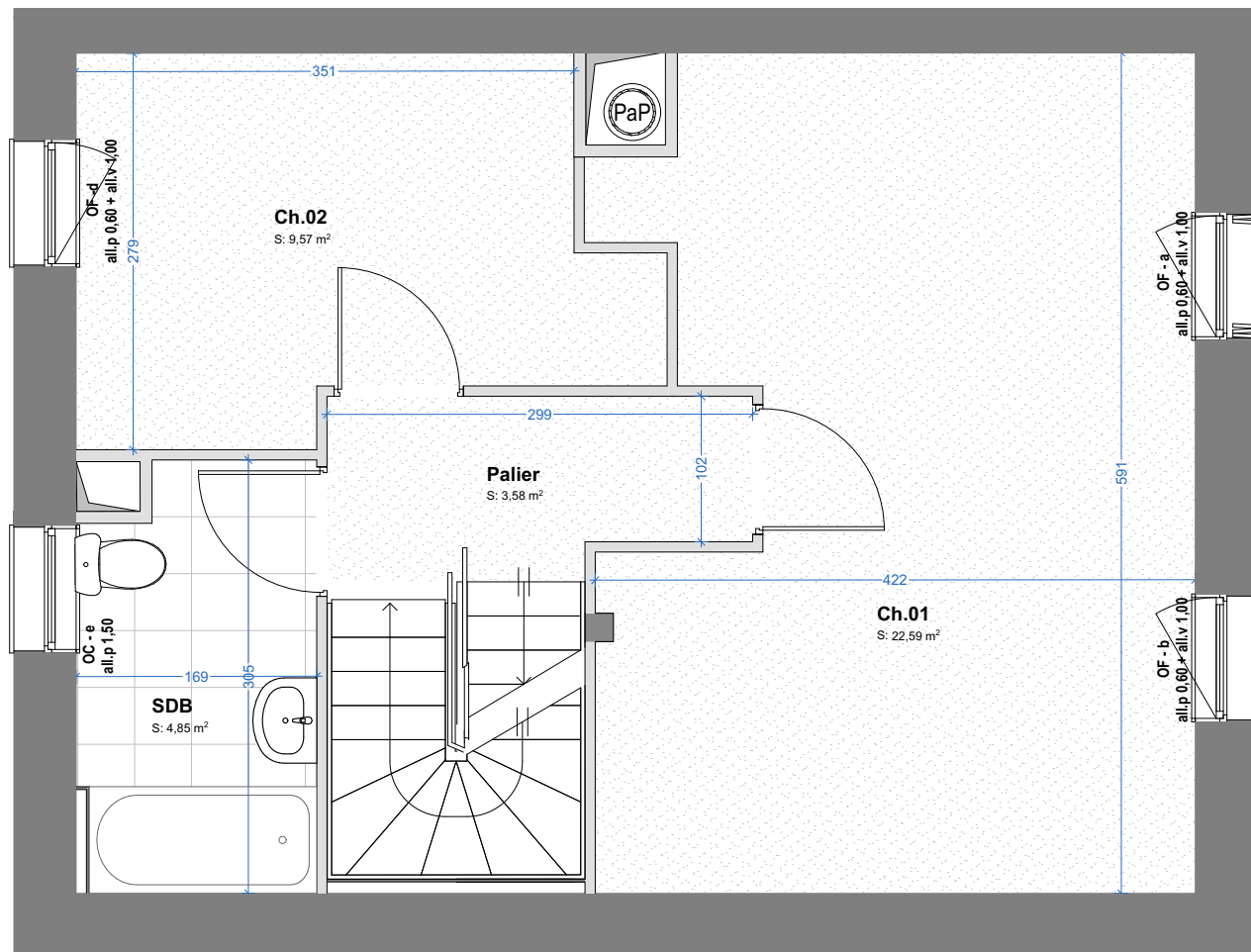
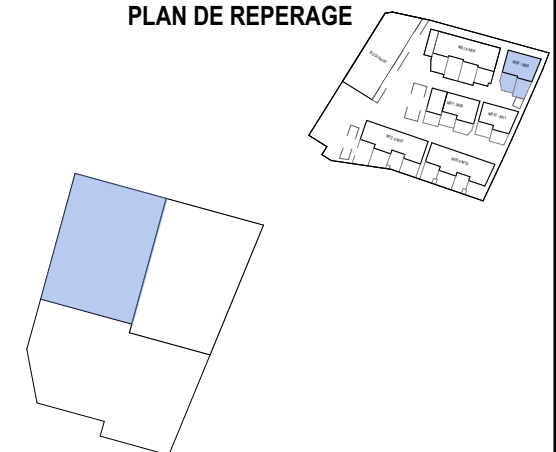
## SURFACE HABITABLE

Niveau	Room	Surface (m²)
RDC	Salle d'eau	5,37
	Séjour	37,65
R+1	Chambre 01	22,59
	Chambre 02	9,57
	Palier	3,58
	Salle de bain	4,85
R+2	Chambre 03	9,06
	Chambre 04	12,21
	Palier	3,37
	Placard	1,85

**SHAB TOTALE 110,10 m²**

**SURFACE EXTERIEURE jardin 41,28 m²**

## PLAN DE REPERAGE



## LEGENDE TECHNIQUE

Accès au logement	Gaine technique	Poêle à pellets	Attente lave-vaisselle	Ouvrant oscillo-battant	Volet oscillo pliant
Haie fruitière	GTL	Zecet	Attente machine-à-laver	Ouvrant à l'anglaise	Volet battant persienné
Pelouse	Soffite technique	Chauffe-Eau Thermodynamique	Attente évier	Ouvrant à la française	Store enroulable extérieur manuel
Sol finition sol souple	Allège pleine	Porte pleine	Ouvrant à l'italienne (soufflet fixé en partie haute)	Ouvrant canadien (soufflet fixé en partie basse)	Store enroulable intérieur
Sol finition carrelage	Allège vitrée fixe	Porte vitrée	Vitrage fixe	Vitrage opalescent	Vitrage à contrôle solaire
	Trappe VMC				

Les surfaces, côtes, gaines, retombées, soffites et faux-plafonds ainsi que l'emplacement des sanitaires ne sont pas tous figurés et le sont à titre indicatif. Des modifications sont susceptibles d'être apportées à ce plan en fonction des impératifs administratifs, des contraintes techniques de conception et des tolérances d'exécution, tant en ce qui concerne les dimensions libres que les équipements et les réseaux divers, les appareillages sanitaires et électriques.

## PLAN DE COMMERCIALISATION

07/10/2024

INDICE : B

**(apm) & associés**

URBANISME . ARCHITECTURE . ECOLOGIES

Paris . Rennes

# L'ÉCHAPPÉE

Angers - Les Bretonnières



Bâtiment	Logement	Type	Niveau
B3	M05	T5	R+2

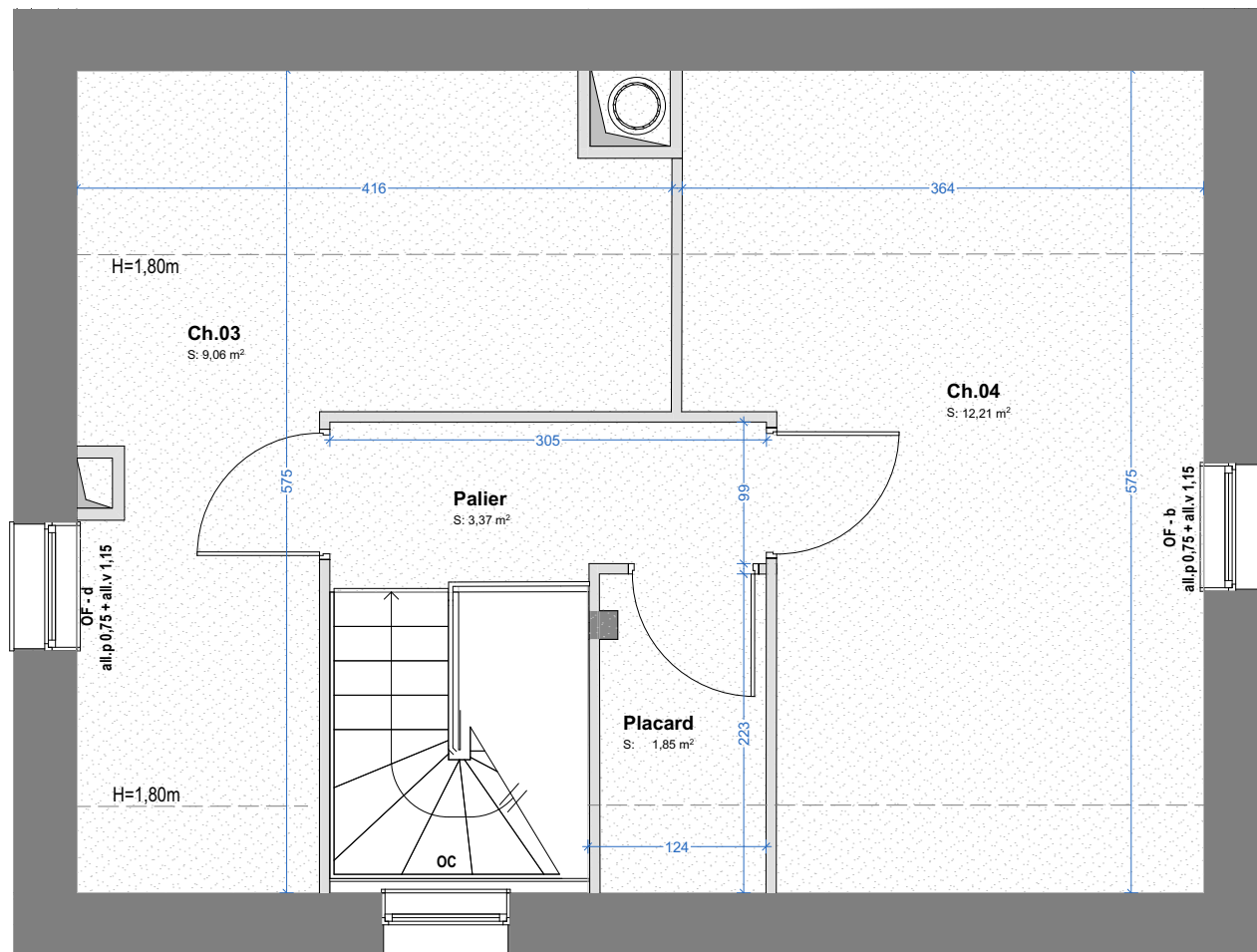
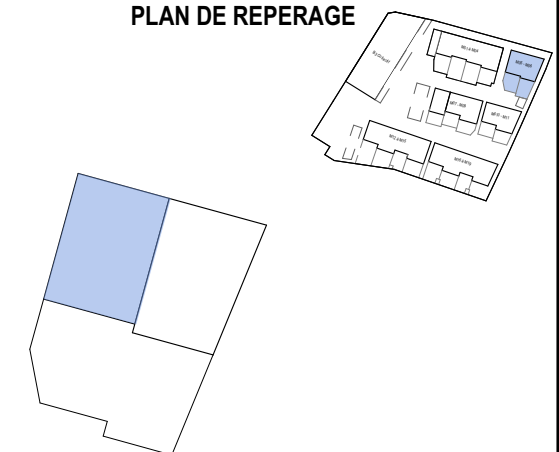
## SURFACE HABITABLE

Niveau	Room	Surface (m²)
RDC	Salle d'eau	5,37
	Séjour	37,65
R+1	Chambre 01	22,59
	Chambre 02	9,57
	Palier	3,58
	Salle de bain	4,85
R+2	Chambre 03	9,06
	Chambre 04	12,21
	Palier	3,37
	Placard	1,85

**SHAB TOTALE 110,10 m²**

**SURFACE EXTERIEURE 41,28 m²**  
jardin

### PLAN DE REPERAGE



### LEGENDE TECHNIQUE

Accès au logement	Gaine technique	Poêle à pellets	Attente lave-vaisselle	Ouvrant oscillo-battant	Volet oscillo pliant
Haie fruitière	GTL	Zecet	Attente machine-à-laver	Ouvrant à l'anglaise	Volet battant persienné
Pelouse	Soffite technique	Chauffe-Eau Thermodynamique	Attente évier	Ouvrant à la française	Store enroulable extérieur manuel
Sol finition sol souple	Allège pleine	Porte pleine	Ouvrant à l'italienne (soufflet fixé en partie haute)	Ouvrant canadien (soufflet fixé en partie basse)	Store enroulable intérieur
Sol finition carrelage	Allège vitrée fixe	Porte vitrée	Vitrage fixe	Vitrage opalescent	Vitrage à contrôle solaire
	Trappe VMC				

Les surfaces, côtes, gaines, retombées, soffites et faux-plafonds ainsi que l'emplacement des sanitaires ne sont pas tous figurés et le sont à titre indicatif. Des modifications sont susceptibles d'être apportées à ce plan en fonction des impératifs administratifs, des contraintes techniques de conception et des tolérances d'exécution, tant en ce qui concerne les dimensions libres que les équipements et les réseaux divers, les appareillages sanitaires et électriques.

### PLAN DE COMMERCIALISATION

07/10/2024

INDICE : B

**(apm) & associés**

URBANISME . ARCHITECTURE . ECOLOGIES

Paris . Rennes