

# L'ÉCHAPPÉE

Angers - Les Bretonnières



Bâtiment	Logement	Type	Niveau
B3	M15	T4	RDC

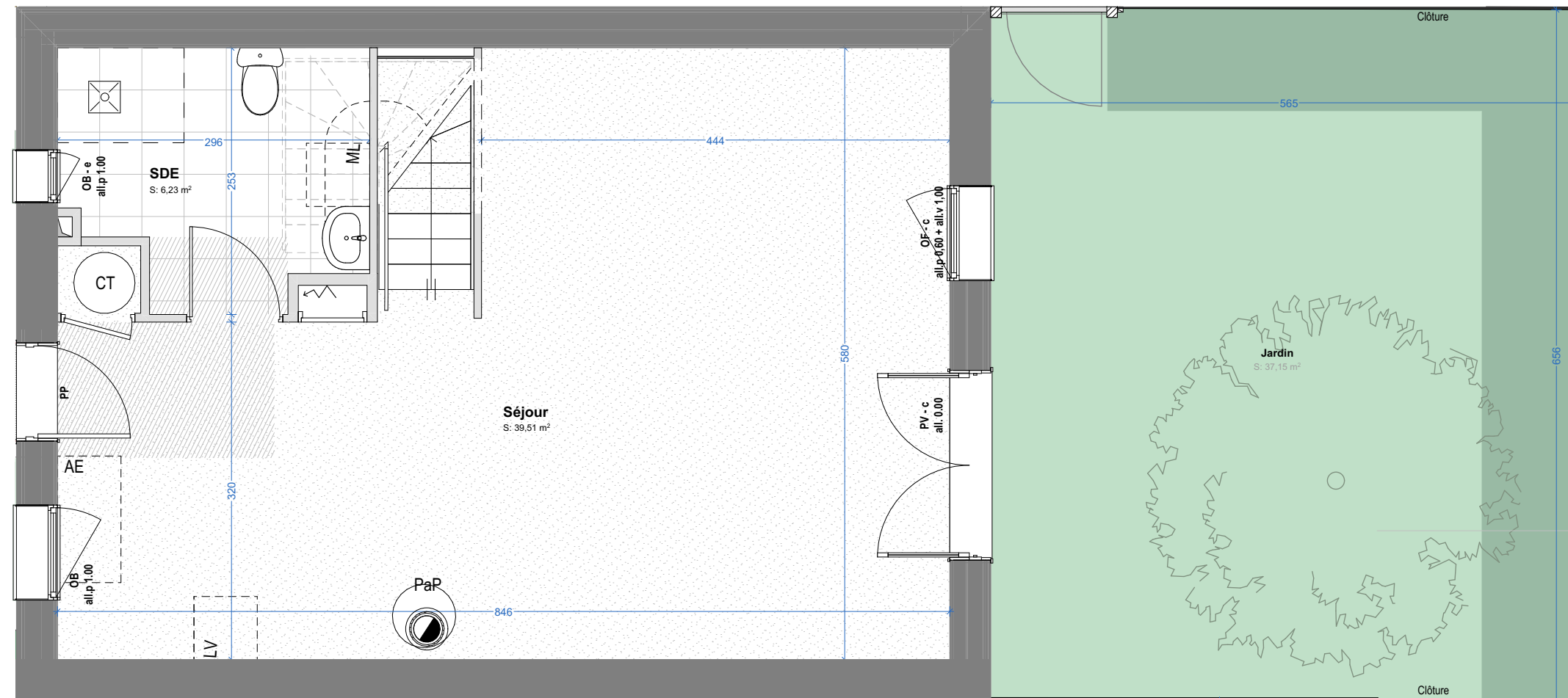
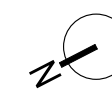
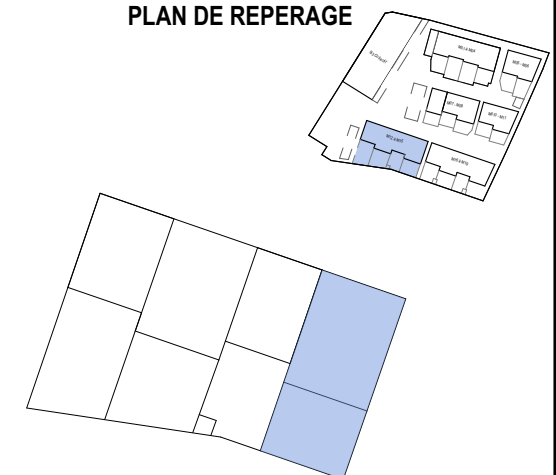
## SURFACE HABITABLE

Niveau	Room	Surface (m²)
RDC	Salle d'eau	6,23 m²
	Séjour	39,51 m²
R+1	Chambre 01	13,09 m²
	Chambre 02	10,22 m²
	Chambre 03	11,94 m²
	Palier	2,64 m²
	Salle de bain	5,79 m²

SHAB TOTALE **89,42 m²**

SURFACE EXTERIEURE  
jardin **37,15 m²**

### PLAN DE REPERAGE



B3.M15

### LEGENDE TECHNIQUE

Accès au logement	GTL	Zecet	Chauffe-Eau Thermodynamique	Allège pleine	Allège vitrée fixe	Poêle à pellets	Zecet	Chauffe-Eau Thermodynamique	Allège pleine	Allège vitrée fixe	Porte pleine	Porte vitrée	Ouvrant oscillo-battant	Ouvrant à l'anglaise	Ouvrant à la française	Ouvrant à l'italienne (soufflet fixé en partie haute)	Ouvrant canadien (soufflet fixé en partie basse)	Vitrage fixe	Volet oscillo pliant	Volet battant persienné	Store enroulable extérieur manuel	Store enroulable intérieur	Vitrage opalescent	Vitrage à contrôle solaire
Haie fruitière	Pelouse	Sol finition sol souple	Sol finition carrelage	Gaine technique	GTL	Soffite technique	Trappe VMC	Attente lave-vaisselle	Attente machine-à-laver	Attente évier	Ouvrant oscillo-battant	Ouvrant à l'anglaise	Ouvrant à la française	Ouvrant à l'italienne (soufflet fixé en partie haute)	Ouvrant canadien (soufflet fixé en partie basse)	Vitrage fixe	Volet oscillo pliant	Volet battant persienné	Store enroulable extérieur manuel	Store enroulable intérieur	Vitrage opalescent	Vitrage à contrôle solaire		

Les surfaces, côtes, gaines, retombées, soffites et faux-plafonds ainsi que l'emplacement des sanitaires ne sont pas tous figurés et le sont à titre indicatif. Des modifications sont susceptibles d'être apportées à ce plan en fonction des impératifs administratifs, des contraintes techniques de conception et des tolérances d'exécution, tant en ce qui concerne les dimensions libres que les équipements et les réseaux divers, les appareillages sanitaires et électriques.

### PLAN DE COMMERCIALISATION

07/10/2024

INDICE : B

**(apm) & associés**

URBANISME . ARCHITECTURE . ECOLOGIES

Paris . Rennes

# L'ÉCHAPPÉE

Angers - Les Bretonnières



Bâtiment	Logement	Type	Niveau
B3	M15	T4	R+1

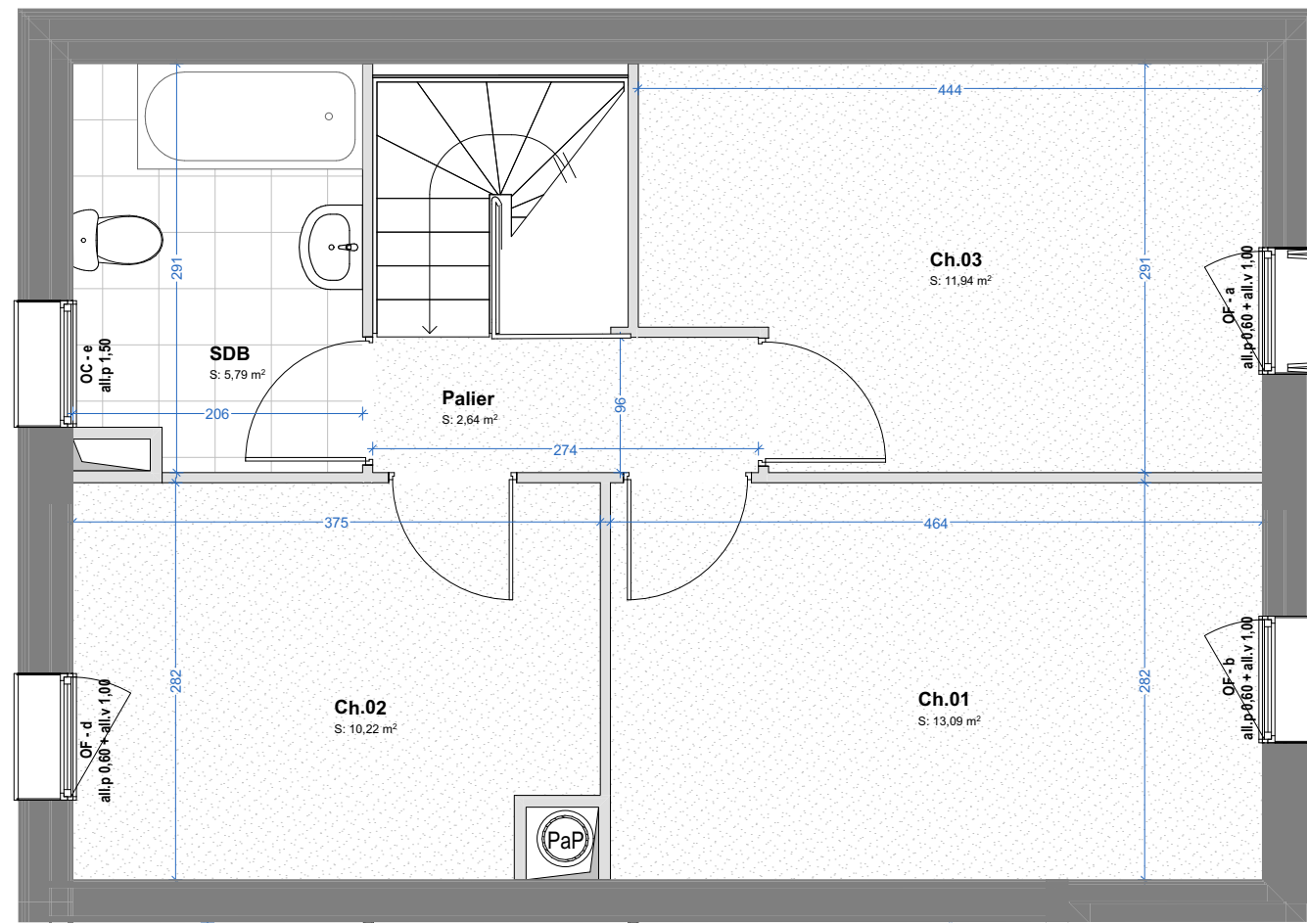
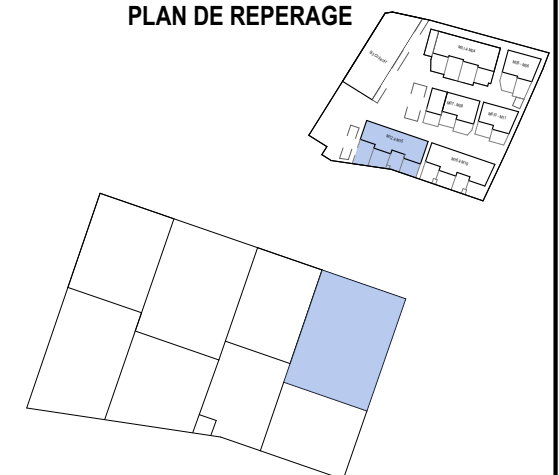
## SURFACE HABITABLE

Niveau	Room	Surface (m²)
RDC	Salle d'eau	6,23 m²
	Séjour	39,51 m²
R+1	Chambre 01	13,09 m²
	Chambre 02	10,22 m²
	Chambre 03	11,94 m²
	Palier	2,64 m²
	Salle de bain	5,79 m²

**SHAB TOTALE** 89,42 m²

**SURFACE EXTERIEURE** jardin 37,15 m²

### PLAN DE REPERAGE



### LEGENDE TECHNIQUE

Accès au logement	GTL	Poêle à pellets	Zecet	Chauffe-Eau Thermodynamique	Allège pleine	Allège vitrée fixe	Gaine technique	Soffite technique	Trappe VMC	Attente lave-vaisselle	Attente machine-à-laver	Attente évier	Porte pleine	Porte vitrée	Ouvrant oscillo-battant	Ouvrant à l'anglaise	Ouvrant à la française	Ouvrant à l'italienne (soufflet fixé en partie haute)	Ouvrant canadien (soufflet fixé en partie basse)	Vitrage fixe	Volet oscillo pliant	Volet battant persienné	Store enroulable extérieur manuel	Store enroulable intérieur	Vitrage opalescent	Vitrage à contrôle solaire
-------------------	-----	-----------------	-------	-----------------------------	---------------	--------------------	-----------------	-------------------	------------	------------------------	-------------------------	---------------	--------------	--------------	-------------------------	----------------------	------------------------	---	--	--------------	----------------------	-------------------------	-----------------------------------	----------------------------	--------------------	----------------------------

Les surfaces, côtes, gaines, retombées, soffites et faux-plafonds ainsi que l'emplacement des sanitaires ne sont pas tous figurés et le sont à titre indicatif. Des modifications sont susceptibles d'être apportées à ce plan en fonction des impératifs administratifs, des contraintes techniques de conception et des tolérances d'exécution, tant en ce qui concerne les dimensions libres que les équipements et les réseaux divers, les appareillages sanitaires et électriques.

### PLAN DE COMMERCIALISATION

07/10/2024

INDICE : B

**(apm) & associés**

URBANISME . ARCHITECTURE . ECOLOGIES

Paris . Rennes