

# L'ÉCHAPPÉE

Angers - Les Bretonnières



Bâtiment	Logement	Type	Niveau
B3	M19	T4	RDC

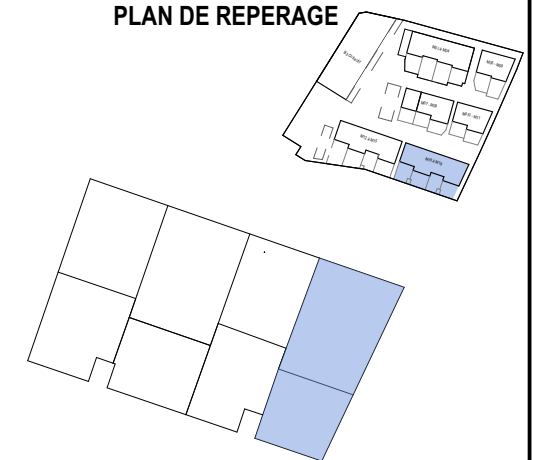
## SURFACE HABITABLE

Niveau	Room	Surface (m²)
RDC	Salle d'eau	5,15
	Séjour	37,48
R+1	Chambre 01	9,23
	Chambre 02	11,29
	Chambre 03	9,81
	Palier	3,56
	Salle de bain	5,03
	WC	1,63

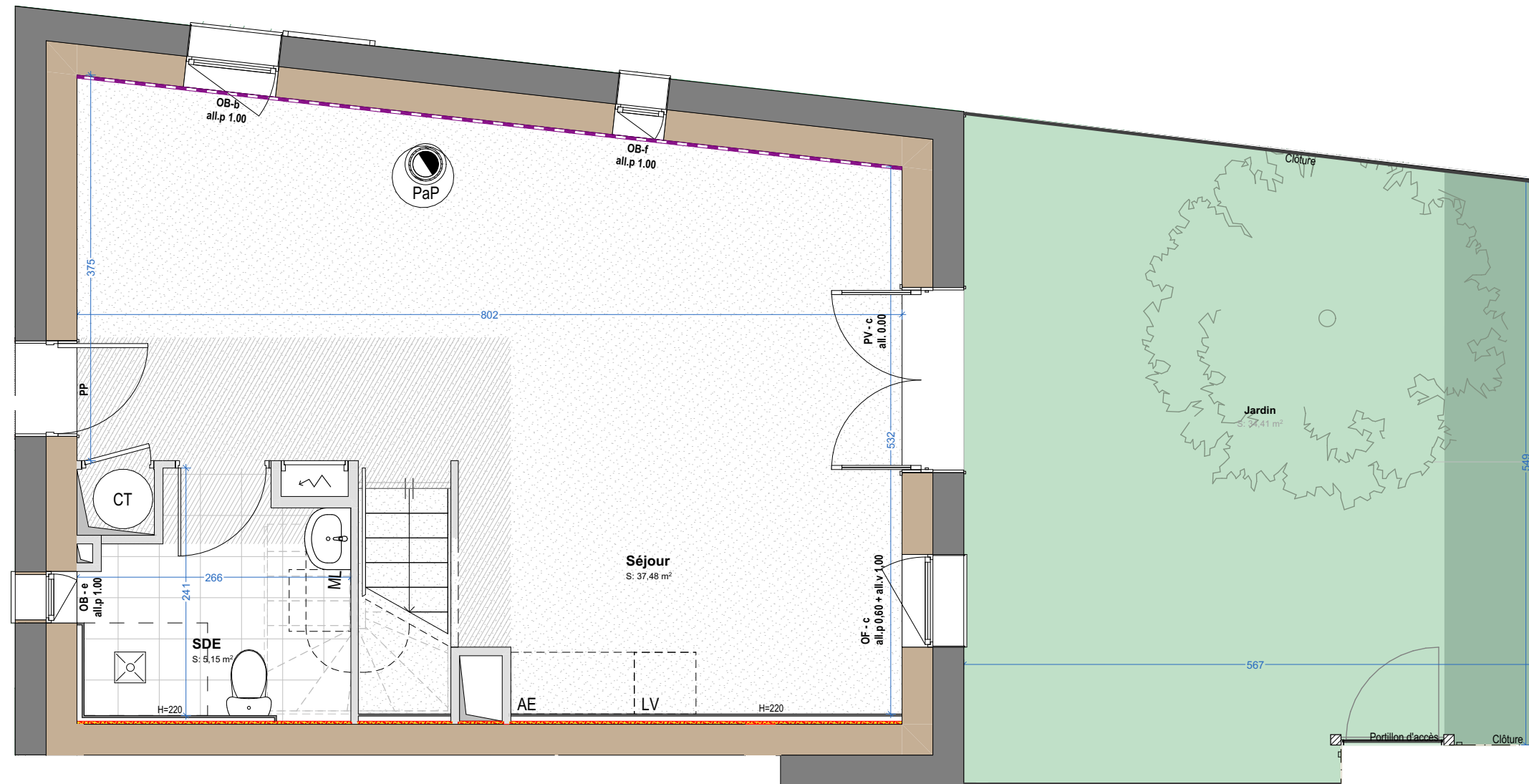
**SHAB TOTALE** 83,18 m²

**SURFACE EXTERIEURE**  
jardin 34,41 m²

### PLAN DE REPERAGE



B3.M19



### LEGENDE TECHNIQUE

Accès au logement	GTL	Poêle à pellets	Chauffe-Eau Thermodynamique	Soffite technique	<b>all.p</b> Allège pleine	<b>PP</b> Porte pleine	<b>OB</b> Ouvrant oscillo-battant	<b>OA</b> Ouvrant à l'anglaise	<b>OF</b> Ouvrant à la française	<b>OI</b> Ouvrant à l'italienne (soufflet fixé en partie haute)	<b>OC</b> Ouvrant canadien (soufflet fixé en partie basse)	<b>F</b> Vitrage fixe	<b>a</b> Volet oscillo pliant
Haie fruitière	Mur Briques de Terre Crue	Enduit terre	Plinthe technique	Doublage plaque de plâtre	<b>all.v</b> Allège vitrée fixe	<b>PV</b> Porte vitrée	<b>OB</b> Ouvrant oscillo-battant	<b>OA</b> Ouvrant à l'anglaise	<b>OF</b> Ouvrant à la française	<b>OI</b> Ouvrant à l'italienne (soufflet fixé en partie haute)	<b>OC</b> Ouvrant canadien (soufflet fixé en partie basse)	<b>F</b> Vitrage fixe	<b>b</b> Volet battant persienné
Pelouse	Enduit terre	Enduit terre	Plinthe technique	Doublage plaque de plâtre	<b>all.v</b> Allège vitrée fixe	<b>PV</b> Porte vitrée	<b>OB</b> Ouvrant oscillo-battant	<b>OA</b> Ouvrant à l'anglaise	<b>OF</b> Ouvrant à la française	<b>OI</b> Ouvrant à l'italienne (soufflet fixé en partie haute)	<b>OC</b> Ouvrant canadien (soufflet fixé en partie basse)	<b>F</b> Vitrage fixe	<b>c</b> Store enroulable extérieur manuel
Sol finition sol souple	Enduit terre	Enduit terre	Plinthe technique	Doublage plaque de plâtre	<b>all.v</b> Allège vitrée fixe	<b>PV</b> Porte vitrée	<b>OB</b> Ouvrant oscillo-battant	<b>OA</b> Ouvrant à l'anglaise	<b>OF</b> Ouvrant à la française	<b>OI</b> Ouvrant à l'italienne (soufflet fixé en partie haute)	<b>OC</b> Ouvrant canadien (soufflet fixé en partie basse)	<b>F</b> Vitrage fixe	<b>d</b> Store enroulable intérieur
Sol finition carrelage	Enduit terre	Enduit terre	Plinthe technique	Doublage plaque de plâtre	<b>all.v</b> Allège vitrée fixe	<b>PV</b> Porte vitrée	<b>OB</b> Ouvrant oscillo-battant	<b>OA</b> Ouvrant à l'anglaise	<b>OF</b> Ouvrant à la française	<b>OI</b> Ouvrant à l'italienne (soufflet fixé en partie haute)	<b>OC</b> Ouvrant canadien (soufflet fixé en partie basse)	<b>F</b> Vitrage fixe	<b>e</b> Vitrage opalescent
Sol finition carrelage	Enduit terre	Enduit terre	Plinthe technique	Doublage plaque de plâtre	<b>all.v</b> Allège vitrée fixe	<b>PV</b> Porte vitrée	<b>OB</b> Ouvrant oscillo-battant	<b>OA</b> Ouvrant à l'anglaise	<b>OF</b> Ouvrant à la française	<b>OI</b> Ouvrant à l'italienne (soufflet fixé en partie haute)	<b>OC</b> Ouvrant canadien (soufflet fixé en partie basse)	<b>F</b> Vitrage fixe	<b>f</b> Vitrage à contrôle solaire

Les surfaces, côtes, gaines, retombées, soffites et faux-plafonds ainsi que l'emplacement des sanitaires ne sont pas tous figurés et le sont à titre indicatif. Des modifications sont susceptibles d'être apportées à ce plan en fonction des impératifs administratifs, des contraintes techniques de conception et des tolérances d'exécution, tant en ce qui concerne les dimensions libres que les équipements et les réseaux divers, les appareillages sanitaires et électriques.

### PLAN DE COMMERCIALISATION

07/10/2024

INDICE : B

**(apm) & associés**

URBANISME . ARCHITECTURE . ECOLOGIES

Paris . Rennes

# L'ÉCHAPPÉE

Angers - Les Bretonnières



Bâtiment	Logement	Type	Niveau
B3	M19	T4	R+1

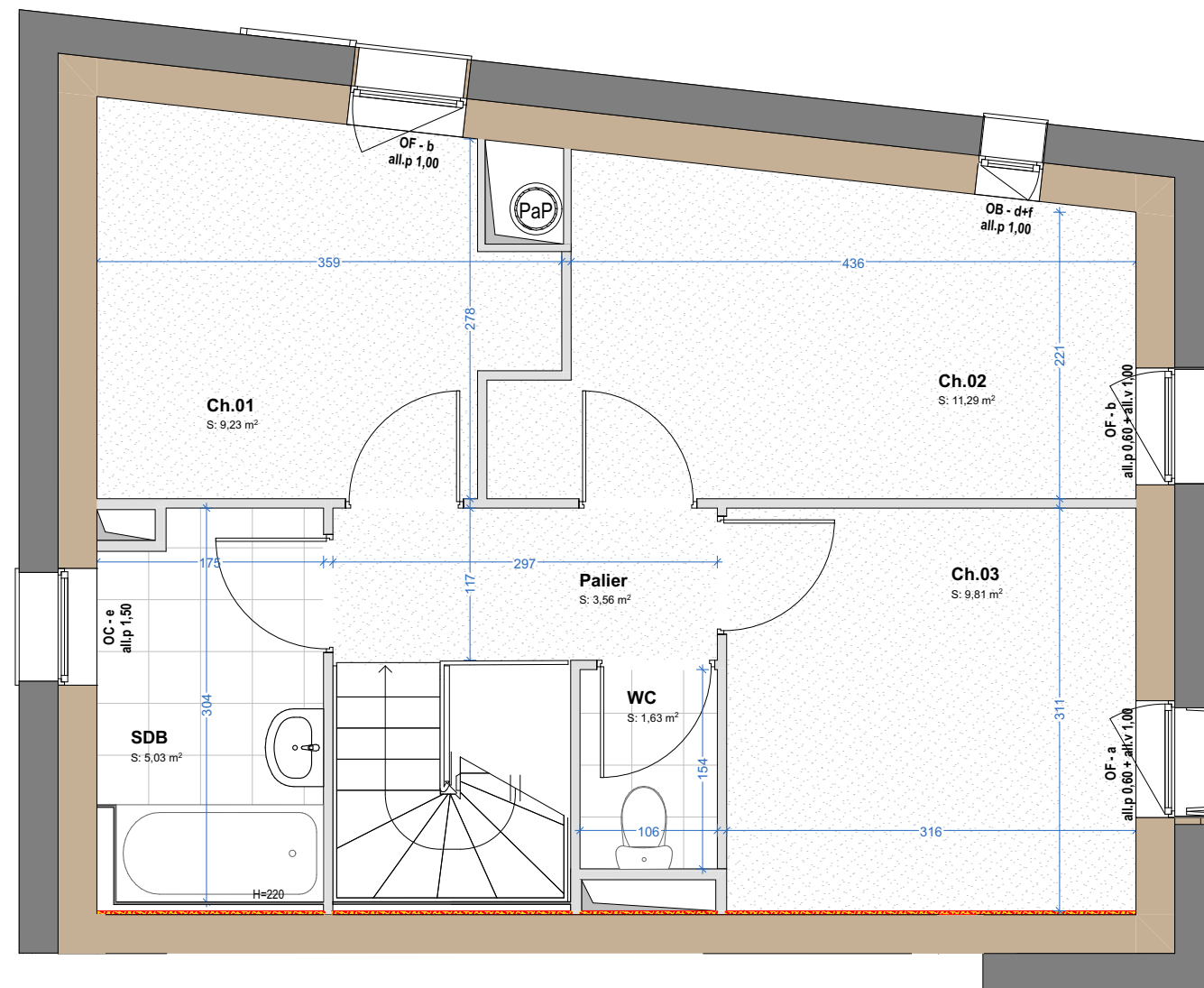
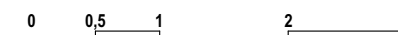
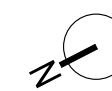
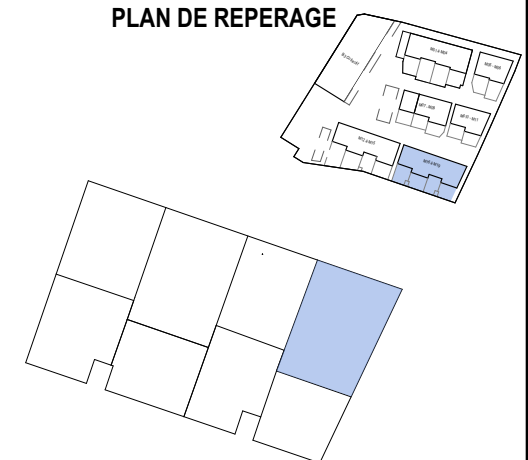
## SURFACE HABITABLE

RDC		
	Salle d'eau	5,15 m <sup>2</sup>
	Séjour	37,48 m <sup>2</sup>
R+1		
	Chambre 01	9,23 m <sup>2</sup>
	Chambre 02	11,29 m <sup>2</sup>
	Chambre 03	9,81 m <sup>2</sup>
	Palier	3,56 m <sup>2</sup>
	Salle de bain	5,03 m <sup>2</sup>
	WC	1,63 m <sup>2</sup>

**SHAB TOTALE 83,18 m<sup>2</sup>**

**SURFACE EXTERIEURE 34,41 m<sup>2</sup>**  
jardin

## PLAN DE REPERAGE



### LEGENDE TECHNIQUE

Accès au logement	Gaine technique	Poêle à pellets	Attente lave-vaisselle	<b>OB</b> Ouvrant oscillo-battant	<b>a</b> Volet oscillo pliant
Haie fruitière	GTL	Chauffe-Eau Thermodynamique	Attente machine-à-laver	<b>OA</b> Ouvrant à l'anglaise	<b>b</b> Volet battant persienné
Pelouse	Mur Briques de Terre Crue	Soffite technique	Attente évier	<b>OI</b> Ouvrant à l'italienne (soufflet fixé en partie haute)	<b>c</b> Store enroulable extérieur manuel
Sol finition sol souple	Enduit terre	<b>all.p</b> Allège pleine	<b>PP</b> Porte pleine	<b>OC</b> Ouvrant canadien (soufflet fixé en partie basse)	<b>d</b> Store enroulable intérieur
Sol finition carrelage	Plinthe technique	<b>all.v</b> Allège vitrée fixe	<b>PV</b> Porte vitrée	<b>e</b> Vitrage opalescent	<b>f</b> Vitrage à contrôle solaire
	Doublage plaque de plâtre				

Les surfaces, côtes, gaines, retombées, soffites et faux-plafonds ainsi que l'emplacement des sanitaires ne sont pas tous figurés et le sont à titre indicatif. Des modifications sont susceptibles d'être apportées à ce plan en fonction des impératifs administratifs, des contraintes techniques de conception et des tolérances d'exécution, tant en ce qui concerne les dimensions libres que les équipements et les réseaux divers, les appareillages sanitaires et électriques.

## PLAN DE COMMERCIALISATION

07/10/2024

INDICE : B

**(apm) & associés**

URBANISME . ARCHITECTURE . ECOLOGIES

Paris . Rennes